

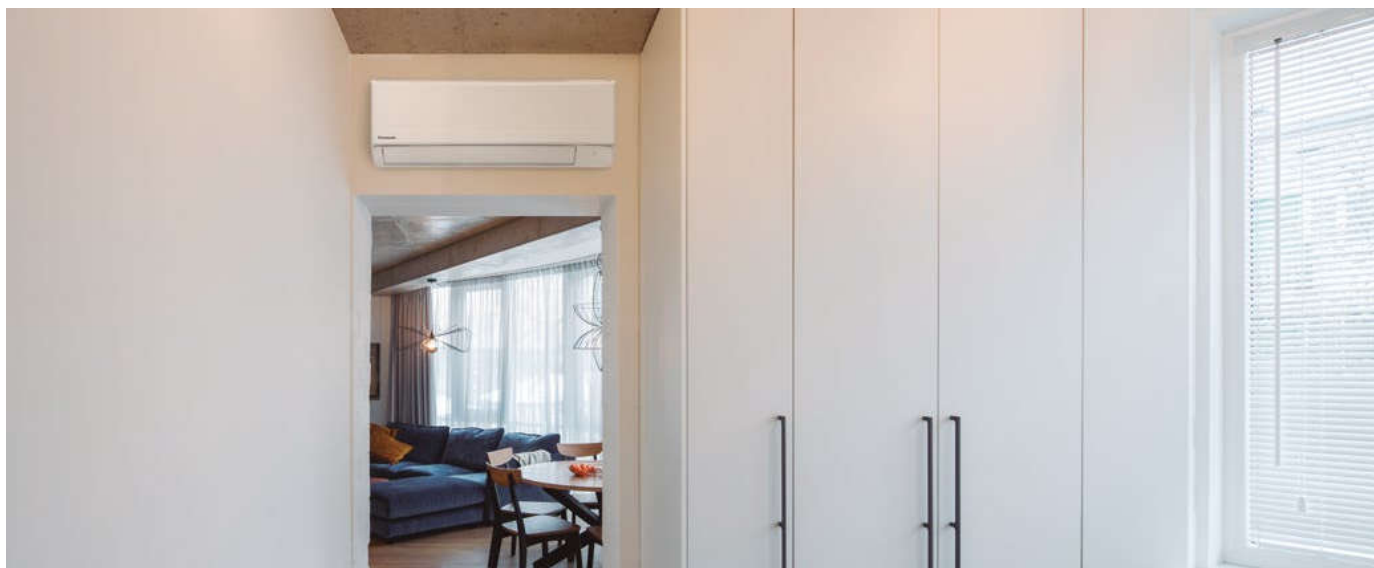


Unités murales intérieures conçues pour une installation et un entretien faciles



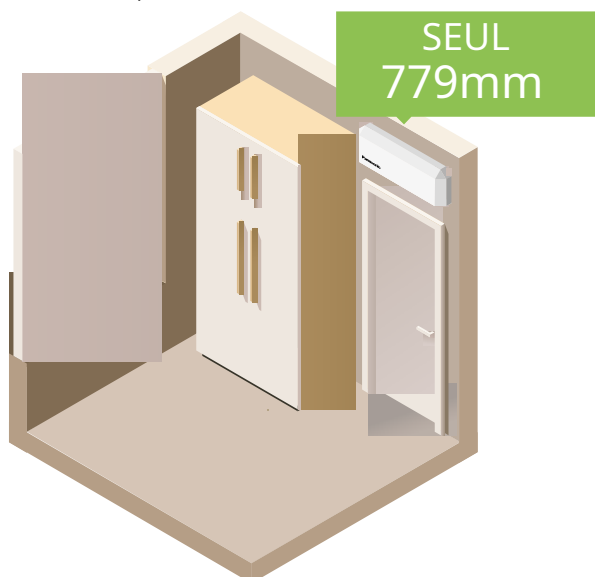
Toute la gamme d'unités murales intérieures a été soigneusement conçue pour une installation simple et sans tracas et un entretien continu.

ClimaPreo+



1 Conception ultra-compacte

La conception compacte des unités intérieures a une largeur de seulement 779 mm. Cela permet davantage d'options d'installation, y compris un espace limité au-dessus d'une porte.



2 Installation simple

Grâce à des améliorations avancées, le temps d'installation a été considérablement réduit. Les nouveaux modèles de climatisation comprennent une plaque d'installation renforcée qui offre une plus grande stabilité et résistance pour une installation précise et bien finie. Avec le nouveau support intégré, l'unité est conçue pour une installation par une seule personne. Il offre également une vue dégagée et un accès facile au tuyau de condensat et aux connexions de câbles. Une élévation de 13 mm a été obtenue pour les conduits, de sorte que les installateurs peuvent désormais facilement vérifier que les conduits et l'isolation sont correctement installés.



3 Entretien facile

Méticuleusement conçue pour bénéficier à la fois à l'installateur et à l'utilisateur, l'unité comprend une grille avant facile à détacher pour un accès facile à l'intérieur. Les parties intérieures de l'unité ont également été repensées pour un entretien plus rapide et plus facile. Les composants électroniques et de câblage sont désormais situés sur un seul côté de l'unité pour un entretien facile.

4 Installation facile/cachée de l'adaptateur Wi-Fi

Le modèle le plus récent comprend un espace spécifique pour une carte réseau. Faciles à connecter, les fentes de guidage permettent une installation facile et simple de l'adaptateur, qui est caché et hors de vue.

NOUVEAUTÉ
2022

NOUVEAU Onduleur ultra-compact Split BZ R32

- Conception compacte avec seulement 779 mm de largeur
- Un air plus propre avec un filtre PM2,5
- Super silencieux ! Jusqu'à 20 dB(A)
- Aerowings va changer la direction du flux d'air
- Grandes économies d'énergie
- Refroidissement même à -10 °C
- Contrôle optionnel via Internet et voix



KIT-BZ25-XKE			KIT-BZ35-XKE	KIT-BZ50-XKE	KIT-BZ60-XKE	
Capacité frigorifique	Nominal (min.-max.)	kW	2,50(0,85 - 3,00)	3,40(0,85 - 3,90)	5,00(0,98 - 5,40)	6,00(0,98 - 6,50)
ERE ₁	Nominal (min.-max.)	P/P	3,68(4,05 - 3,33)	3,18(3,54 - 3,05)	3,03(3,92 - 2,90)	3,03(3,92 - 2,83)
VOYANT ₂			6.20 A++	6.10 A++	6.50 A++	6h30 A++
Pdesign (à froid)		kW	2,50	3h40	5h00	6h00
Consommation électrique	Nominal (min.-max.)	kW	0,68(0,21 - 0,90)	1,07(0,24 - 1,28)	1,65(0,25 - 1,86)	1,98(0,25 - 2,30)
Consommation d'énergie annuelle ₃		kWh/an	141	195	269	333
Capacité thermique	Nominal (min.-max.)	kW	3,15(0,80 - 3,60)	3,84(0,80 - 4,40)	5,40(0,98 - 7,50)	6,80(0,98 - 8,00)
Capacité thermique à -7 °C		kW	2.14	2,60	4,58	5.10
FLIC ₁	Nominal (min.-max.)	P/P	4,06(4,21 - 3,46)	3,69(4,10 - 3,41)	3,42(4,67 - 3,06)	3,16(4,26 - 3,02)
SCOP ₂			4.20A+	4.20A+	4.10A+	4.00A+
Conception à -10°C		kW	1,90	2h40	16h00	4h40
Consommation électrique	Nominal (min.-max.)	kW	0,78(0,19 - 1,04)	1,04(0,20 - 1,29)	1,58(0,21 - 2,45)	2,15(0,23 - 2,65)
Consommation d'énergie annuelle ₃		kWh/an	633	800	1366	1540
unité intérieure			CS-BZ25XKE	CS-BZ35XKE	CS-BZ50XKE	CS-BZ60XKE
Fourniture électrique		V	230	230	230	230
Fusible recommandé		À	16	16	16	vingt
Connexion intérieur/extérieur		mm ²	4x1,5	4x1,5	4x2,5	4x2,5
Flux d'air	Froid chaleur	m ³ /min	10,5 / 11,1	10,8 / 11,3	12,5 / 13,2	12,7 / 13,6
Volume d'humidité éliminé		L/heure	1,5	2,0	2,8	3,3
Pression sonore ₄	Froid (Al/Ba/S-Ba)	dB(A)	37 / 26 / 20	38 / 30 / 20	44 / 37 / 34	45 / 37 / 34
	Chaleur (Al/Ba/S-Ba)	dB(A)	37 / 27 / 24	38 / 33 / 25	44 / 37 / 34	45 / 37 / 34
Dimensions	H x L x P	mm	290x 779x 209	290x 779x 209	290x 779x 209	290x 779x 209
Poids net		kg	8	8	8	9
Unité extérieure			CU-BZ25XKE	CU-BZ35XKE	CU-BZ50XKE	CU-BZ60XKE
Flux d'air	Froid chaleur	m ³ /min	30,4 / 30,4	31,1 / 31,1	32,7 / 32,7	42,6 / 41,5
Pression sonore ₄	Froid / Chaleur (Al)	dB(A)	48/49	48/50	48/49	50/50
Dimensions ₅	H x L x P	mm	542x780x289	542x780x289	619x 824x 299	695x 875x 320
Poids net		kg	24	25	36	43
Diamètre du tuyau	tuyau de liquide	Pouce (mm)	1/4 (6,35)	1/4 (6,35)	1/4 (6,35)	1/4 (6,35)
	Conduite de gaz	Pouce (mm)	3/8 (9,52)	3/8 (9,52)	1/2 (12,70)	1/2 (12,70)
Plage de longueur de tuyau		m	3 - 15	3 - 15	3 - 15	3 - 30
Différence de hauteur (interne/externe)		m	quinze	quinze	quinze	quinze
Longueur de tuyau pour gaz supplémentaire		m	7.5	7.5	7.5	7.5
Quantité supplémentaire de gaz		g/m	dix	dix	quinze	quinze
Réfrigérant (R32) / Éq CO ₂		kg/tonne	0,54 / 0,36	0,67 / 0,45	1,14 / 0,77	1,11 / 0,75
Plage de fonctionnement	Min froid ~ maximum	°C	-10 ~ +43	-10 ~ +43	-10 ~ +43	-10 ~ +43
	Chaleur minimale ~ maximum	°C	-15~+24	-15~+24	-15~+24	-15~+24
Kit PVPR			818	870	1 606	1987

1) Calculs EER et COP effectués conformément à la norme EN 14511. 2) Échelle d'étiquette énergétique de A+++ à D. 3) La consommation d'énergie annuelle est calculée conformément au règlement (UE) 626/2011. 4) La pression acoustique de l'unité intérieure indique la valeur mesurée en un point situé à 1 m devant et à 0,8 m en dessous de l'unité. Dans le cas de l'unité extérieure, situé 1 m devant et 1 m derrière l'unité. La pression acoustique des unités affiche la valeur mesurée selon la spécification JIS C 9612 S-Ba : mode silencieux. Ba : La vitesse de ventilateur la plus basse définie. 5) Ajouter 70 mm pour la sortie du tuyau.

Accessoires	PVPR
CZ-TACG1 Adaptateur Wi-Fi pour un contrôle intelligent via l'application Panasonic Comfort Cloud	85

Accessoires	PVPR
CZ-CAPRA1 Adaptateur d'interface RAC pour l'intégration dans le P-Link	226
CZ-RD517C Commande murale pour console split et au sol	97



SEER : Pour KIT-BZ50-XKE. SCOP : Pour KIT-BZ25-XKE et KIT-BZ35-XKE. SUPER SILENCIEUX : Pour KIT-BZ25-XKE et KIT-BZ35-XKE. CONTRÔLE PAR INTERNET : En option.

Conditions nominales : Air intérieur (froid) 27 °C TS / 19 °C TH. Air extérieur (froid) 35 °C TS / 24 °C TH. Air intérieur (chaleur) 20 °C TS. Air extérieur (chaleur) 7 °C TS / 6 °C TH. (TS : Température sèche ; TH : Température humide). Spécifications sujettes à changement sans préavis. Pour des informations détaillées sur ErP/étiquetage énergétique, visitez nos pages www.aircon.panasonic.es ou www.ptc.panasonic.eu.